



Von Blumen und Schmetterlingen

Exkursion am 28.05.2022, Schwabsburg

Um 10:30 traf sich eine kleine Schar Interessierter in Schwabsburg. Das Wetter war gut, der Himmel leicht bewölkt. Es war angenehm warm. Begleitet von den Rufen einer Turteltaube und dem Gesang von Nachtigallen und Mönchsgrasmücken ging es los. Die erste Pflanze, die wir kennenlernten war schon ein Highlight: der [Elsässer Haarstrang](#). Hierbei handelt es sich um eine wärmeliebende Pflanze, die außer in Rheinhessen nur noch an wenigen Orten in Deutschland vorkommt.

Lothar Schaumberger erklärte uns den Unterschied zwischen Vogel- und Weichselkirsche. Im weiteren Verlauf konnten wir die zauberhaften [Bocks-Riemenzungen](#) bewundern, die ihren Namen von ihrem weniger zauberhaften Duft nach Ziegenbock bekommen hat. An [Zaunrübenblüten](#) konnten wir die Zaunrüben-Sandbiene beobachten, die auf die Pollen dieser Pflanze spezialisiert ist. Man sollte also auch im eigenen Garten darauf achten, dass immer mindestens eine Pflanze beim Unkrautjäten erhalten bleibt. Wir konnten mit Hilfe einer Lupe die beiden Johanniskrautarten unterscheiden: das [Tüpfel-Johanniskraut](#) und das [Gefleckte Johanniskraut](#).

Dank der kleinen Emma, die eifrig ihren Lupenbecher benutzte, konnten wir den Rotbandspanner, den Streifenzünsler, ein Großes Heupferd, die Raupe einer Gothica-Kätzcheneule und verschiedene Pflanzen-Wanzen betrachten. Ihren flinken, wachsamen Augen entging wirklich nichts.

Am Ende der Wanderung dann noch ein besonderes Highlight am Wegesrand: eine [Violette Sommerwurz](#), die selbst kein Chlorophyll bilden kann und deshalb als Schmarotzer auf Schafgarbe wächst.

Insgesamt handelte es sich um eine schöne Exkursion und ich hoffe, alle hatten ihre Freude daran.

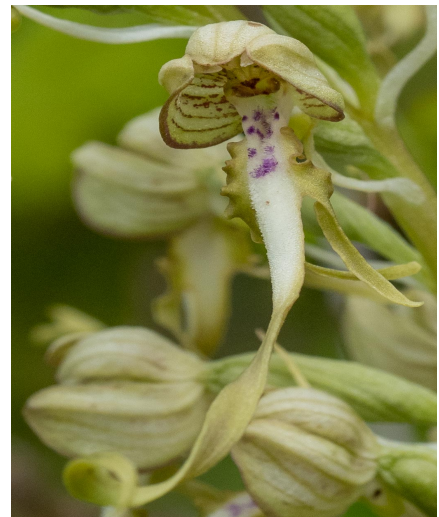
Ursula Gönner



Streifenzünsler in Emmas Lupenbecher

Artenliste Pflanzen

Wundklee (*Anthyllis vulneraria* s.l.)
Hopfen-Schneckenklee (*Medicago lupulina*)
Inkarnat-Klee (*Trifolium incarnatum*)
Rot-Klee (*Trifolium pratense*)
Weiß-Klee (*Trifolium repens*)
Vogel-Wicke (*Vicia cracca*)
Schmalblättrige Wicke (*Vicia sativa* subsp. *nigra*)
Esels-Wolfsmilch (Artengruppe) (*Euphorbia esula* agg.)
Geflecktes Johanniskraut (*Hypericum maculatum*)
Tüpfel-Johanniskraut (*Hypericum perforatum*)
Weißdorn (unbestimmt) (*Crataegus* indet.)
Kriechendes Fingerkraut (*Potentilla reptans*)
Wilde Vogelkirsche (*Prunus avium*)
Gemeine Steinweichsel (*Prunus mahaleb*)
Hundsrose (*Rosa canina*)
Bibernell-Rose (*Rosa spinosissima*)
Echte Brombeere (*Rubus fruticosus* agg.)
Feld-Ulme (*Ulmus minor*)
Brennnessel (*Urtica* indet.)
Färber-Waid (*Isatis tinctoria*)
Weg-Rauke (*Sisymbrium officinale*)
Färber-Wau (*Reseda luteola*)
Gewöhnliche Hundszunge (*Cynoglossum officinale*)
Phacelia adenophora
Schwarznessel (*Ballota nigra*)
Acker-Winde (*Convolvulus arvensis*)
Schwarzer Holunder (*Sambucus nigra*)
Gefleckter Schierling (*Conium maculatum*)
Gewöhnliche Sichelwöhre (*Falcaria vulgaris*)
Wiesen-Schafgarbe (Artengruppe) (*Achillea millefolium* s.l.)
Große Klette (*Arctium lappa*)
Gewöhnliche Wegwarte (*Cichorium intybus*)
Wiesen-Löwenzähne (*Taraxacum officinale* agg.)
Wiesen-Bocksbart (*Tragopogon pratensis* s.l.)
Wilde Karde (*Dipsacus fullonum*)



Blüte der Bocks-Riemenzunge



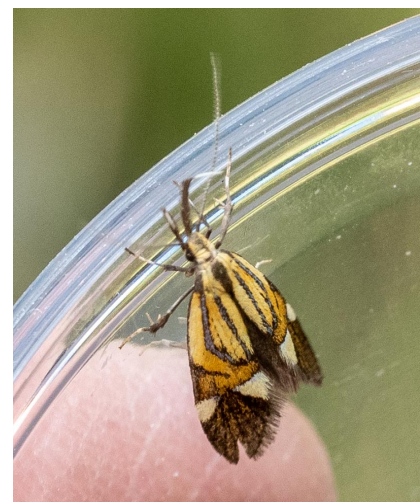
Violette Sommerwurz

Artenliste Schmetterlinge

Tagpfauenauge (*Aglais io*)
Ockergelber Blattspanner (*Camptogramma bilineata*)
Kleines Wiesenvögelchen (*Coenonympha pamphilus*)
Braune Tageule (*Euclidia glyphica*)
Schachbrett (*Melanargia galathea*)
De Geers Langfühler (Artenkomplex) (*Nemophora degeerella/scopolii/deceptorilla*)
Weißlinge (unbestimmt) (*Pieris* indet.)
Rotbandspanner (*Rhodostrophia vibicaria*)

Artenliste sonstige Insekten

Siebenpunkt-Marienkäfer (Artenpaar) (*Coccinella magnifica/septempunctata*)
Veränderlicher Marienkäfer (*Hippodamia variegata*)
Blaugrüner Schenkelkäfer (*Oedemera nobilis*)
Braunrötlicher Spitzdeckenbock (*Stenopterus rufus*)
Blattlaus (unbestimmt) (*Aphidoidea* indet.)



De Geers Langfühler

Zaunrüben-Sandbiene (*Andrena florea*)
Dreipunkt-Weichwanze (*Capsodes gothicus*)
Streifenwanze (*Graphosoma italicum*)
Westliche Beißschrecke (*Platycleis albopunctata*)
Gemeine Feuerwanze (*Pyrrhocoris apterus*)
Blumenkrabbspinne (*Thomisus onustus*)
Vielzelliger Alpenrosen-Rost (*Phragmidium fusiforme*)

Kleine Foto-Auswahl der gefundenen Insekten



Westliche Beißschrecke (Nymphe)



Großes Heupferd (Nymphe)



Rotrandspanner



Raupe der Gothica-Kätzcheneule



Streifenwanze



Dreipunkt-Weichwanze auf Geflecktem Johanniskraut



Tagpfauenauge-Raupe



Kleines Wiesenvögelchen



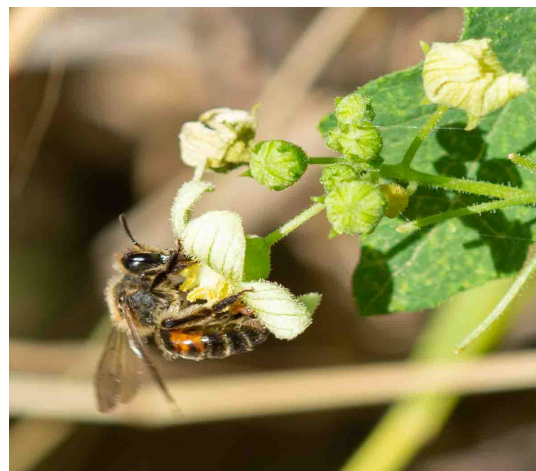
Waldbrettspiel



Braune Tageule



Braunrötlicher Spitzendeckenbock



Zaunrüben-Sandbiene